



Abitare in un loft

Uno spazio di sapore industriale che viene recuperato a nuova vita. Un'architettura aperta e luminosa, ma allo stesso tempo intima e accogliente, nella quale sensazioni senza tempo convivono con espressioni di arte e design. Un ambiente ideale per il letto Blog, versatile nelle dimensioni e nelle finiture.

Loft living. An industrial space reborn. An open, bright space but at the same time cosy and welcoming. A timeless feel coexists with the latest in art and design. In short, the perfect environment for the Blog bed, available in a variety of sizes and finishes.

Molteplici possibilità

Composizione N2

La testiera può assumere diverse combinazioni, abbinando in vario modo i pannelli imbottiti, i vani a giorno e i contenitori notte.

Endless possibilities. The headboard can take on different looks. The padded panels and bedroom storage and open units can be arranged in various ways.

Materico frassinato canapa
Ecovintage nube 16





I contenitori notte Groove, caratterizzati dalla giunzione a 45° tra frontale e fianco, sono dotati di cassetti con presa a gola e maniglia metallica laccata in tinta sul bordo superiore. I contenitori Groove possono essere completati da elementi a giorno.

Signature pieces. The Groove bedroom storage units, with their remarkable 45° joints connecting the front and side panels, contains drawers with groove grips and a matching lacquered metal handle along the top edge. The Groove storage units can be accessorized with open units.

Particolari protagonisti





Spazio personale

Composizione N6

Il letto imbottito, dalle linee morbide ma essenziali, è affiancato dai contenitori sovrapponibili Club che permettono di creare diverse combinazioni.

Personal space. The upholstered bed with soft yet clean lines is flanked by Club stackable storage units that allow you to create different combinations.

Finitura gruppo
Opaco creta
Olmo medio



Finitura armadio
Opaco creta
Olmo medio



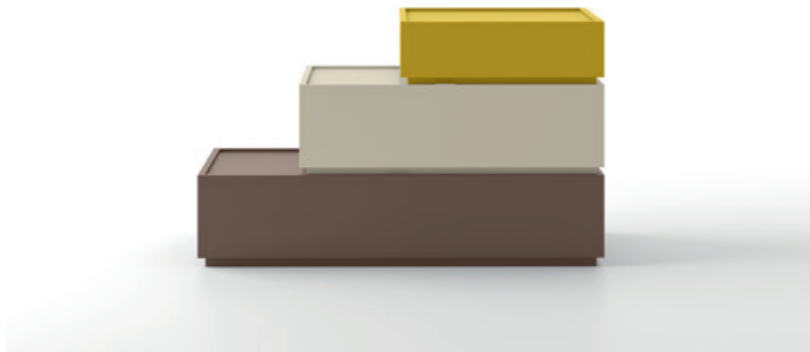
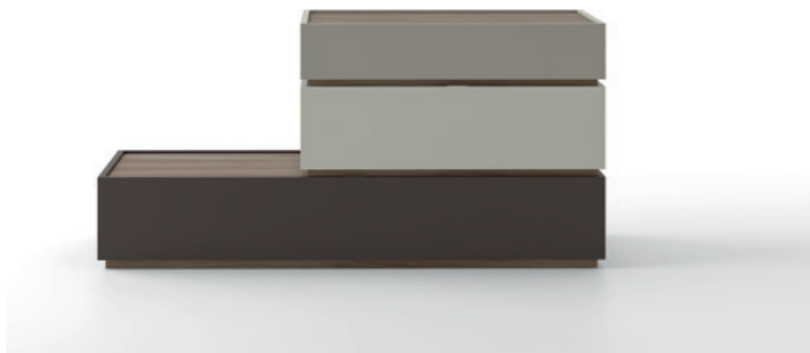


Libere interpretazioni

I contenitori Club espandono il concetto tradizionale di comò e comodino, permettendo di creare diversi abbinamenti di volumi, colori e finiture.

Open to interpretation. The Club storage units broaden the traditional concept of a chest of drawers and bedside unit with a range of volumes, colours and finishes available to mix and match.

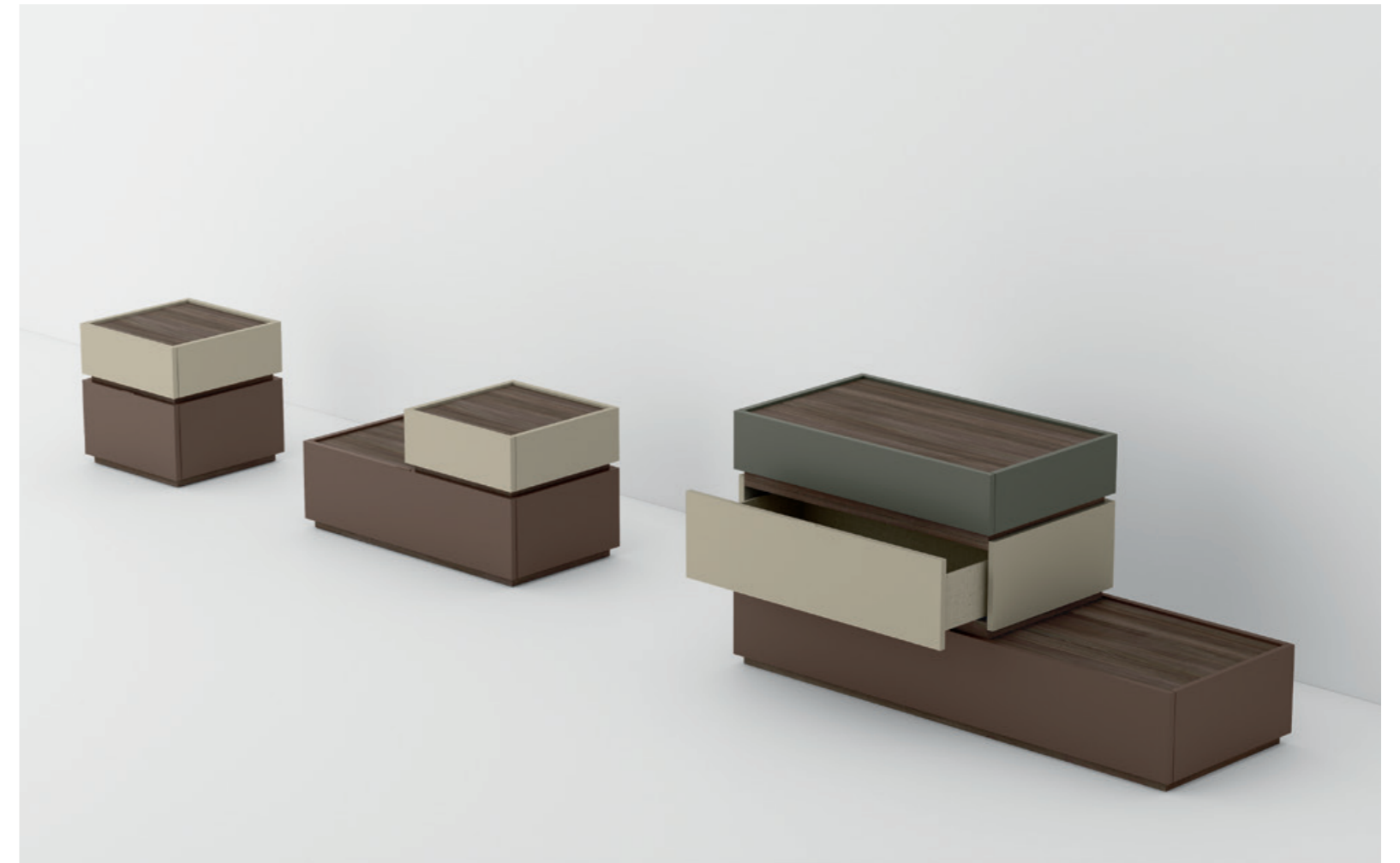


Composizione N32**Composizione N33****Composizione N34**

Forme e colori

Il perimetro esterno e top e lo zoccolo degli elementi, possono essere realizzati con colori in tinta oppure in contrasto, per creare ulteriori effetti visivi.

Shapes and colours. The top's perimeter and plinth can be made of materials in matching or contrasting colours for a unique visual touch.





La vita scorre

Composizione A6

Un guardaroba di dimensioni importanti che caratterizza l'intera zona notte, nel segno delle linearità e del calore: è Middle, con le sue ante scorrevoli laccate e fascia centrale in finitura olmo medio materico.

Life rolls on. A large wardrobe that defines the entire bedroom with its clean lines and warmth. This is Middle, which lives up to its name with a central band in a melamine medium elm finish and lacquered sliding doors.

Finitura armadio
Opaco creta
Olmo medio





Dimorare in una villa

Una tranquilla atmosfera borghese si apre alle suggestioni del presente, generando un ambiente di estrema raffinatezza. Dal letto ai contenitori Tratto, ogni particolare è scelto con cura, per comporre uno scenario unico, nel quale l'armonia delle forme e dei colori corrisponde a un desiderio di serenità e bellezza.

Residing in a villa. A peaceful, bourgeois setting that isn't afraid of embracing the present to create an extremely sophisticated environment. From the bed to the Tratto storage units, each element is carefully selected to create a unique decor radiating serenity and beauty, thanks to the harmonious shapes and colours.

Sapienti abbinamenti

Composizione N4

Il soffice volume del letto, con la testiera composta da due grandi cuscini, crea un piacevole contrasto con le linee rigorose dei contenitori notte Tratto, dal design originale.

Masterfully arranged. The bed's soft volume with its headboard comprised of two large cushions creates an appealing contrast with the distinct lines of the unique Tratto bedroom storage units.



Dettagli preziosi

Opaco grigio corda
Gole rovere argilla



I contenitori Tratto, con lavorazione a 45° tra frontali e fianchi, sono contraddistinti dalle prese a gola, personalizzabili con diversi colori laccati o in essenza per creare diversi effetti grafici.

Exquisite details. The Tratto storage units, with 45° joints between the front and side panels, feature distinctive groove grips, which can be customized with lacquers in a variety of colours or wood to create an array of graphic looks.



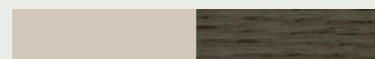
Studiata semplicità

Composizione A4

L'armadio Soft con ante battenti si distingue per la maniglia orizzontale a incasso, con finitura in tinta oppure a contrasto. Una proposta che si inserisce in ogni tipologia di ambiente, sempre con uno stile impeccabile.

Intentional simplicity. The Soft wardrobe with hinged doors stands out thanks to its horizontal recessed handle in a matching or contrasting finish. An item with an impeccable style that blends in beautifully in every environment.

Opaco grigio corda
Gole rovere argilla





Stile oltre il tempo

Composizione N1

La vera bellezza non passa di moda: il letto Morfeo, con testiera imbottita, è abbinato a contenitori notte Flexo, in una situazione tutta improntata alla morbidezza delle linee ed al calore del legno.

Eternal style. True beauty never falls out of fashion. The Morfeo bed with its padded headboard combined with the Flexo bedroom storage units imbue this relaxing space with soft lines and the warmth of wood.



Ecopelle fango
Rovere termotrattato
Opaco visone



Eleganza raffinata

I contenitori Flexo sono dotati di una presa a gola laterale che permette l'apertura dei cassetti. Il piano superiore, con spessore a vista, può essere laccato in diversi colori.

Polished elegance. The Flexo storage units have groove grips along the sides in order to easily open the drawers. The raised top can be lacquered in various colours.





Specchio dark
Opaco canapa

Gioco di superfici

Composizione A1

Le grandi ante scorrevoli dell' armadio Origami, sono composte da un pannello laccato e da una fascia a specchio Dark che crea un effetto di suggestivi riflessi.

Juxtaposed surfaces. The Origami wardrobe's large sliding doors include a lacquered panel and a band in Dark mirror which creates evocative reflections.





Ambiente sognante

Composizione N7

Al centro dello spazio notte, il letto imbottito è protagonista di uno scenario romantico e contemporaneo al tempo stesso, fatto di linee essenziali e tonalità delicate.

Dreamy environment. The upholstered bed stars in a scene that is both romantic and contemporary with its clean lines and subtle tones.

Lucido grigio corda



Semplicemente belli

I contenitori notte Dolcevita si distinguono per la semplicità formale, impreziosita dall'unione a 45° tra frontale e top, che rende possibile il loro inserimento in qualsiasi contesto d'arredo.

Simply beautiful. The Dolcevita bedroom storage units catch the eye with their elegant simplicity and are highly practical due to the 45° angle between the front and top which makes the pieces suitable for any decor.



Lucido grigio corda
Opaco grigio corda

Libertà di abbinamento

Composizione A7

Le grandi ante scorrevoli dell' armadio Middle sono attraversate da una fascia orizzontale che consente di ottenere diversi abbinamenti: ad esempio giocando con colori opachi e lucidi tono su tono, oppure con finitura legno al centro.

Mix and match. The Middle wardrobe's large sliding doors have a horizontal band running along its length allowing many different colour and texture combinations. For example, contrast tone-on-tone colours in matte and gloss or opt for a wood finish in the centre.





Vivere natural chic

Ambienti solari e accoglienti, materiali naturali che suscitano sensazioni positive, situazioni familiari con radici profonde nella tradizione. Un mondo che ritorna di attualità e viene reinventato alla luce del design di oggi: come in questo spazio notte, nel quale il letto esprime un concetto di essenzialità, benessere ed armonia.

Naturally chic living. A sunny, welcoming environment; natural materials that kindle positive feelings; family life with its deeply rooted traditions. An age-old world that's popular once again is reinterpreted in light of today's design trends. As in this bedroom in which the bed conveys simplicity, well-being and harmony.

Memoria e presente

Composizione N9

Vestito in un tessuto di cotone raffinatamente grezzo, il letto imbottito è affiancato dai contenitori Pass, le cui linee semplici corrispondono a una grande libertà compositiva. Lo scrittoio è composto da un piano a L di forte spessore: ben 60 mm.

Past and present. Covered in a stylish unbleached cotton, the upholstered bed is flanked by the Pass storage units, their sleek lines permitting a wide range of possible compositions. The L-shaped writing desk has a thick, 60mm top.

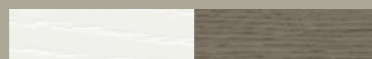


Funzionalità e benessere

L'inserimento dello scrittoio nello spazio notte, aggiunge un'ulteriore funzione al contenitore Pass, con un piacevole abbinamento fra la finitura legno e materica, sempre nel segno della massima essenzialità.

Function and well-being. With the addition of the writing desk in the bedroom, the Pass storage unit is even more useful. The two pieces complement each other with their wood and melamine finish in the name of the utmost minimalism.

Materico frassinato bianco 10
Rovere cenere



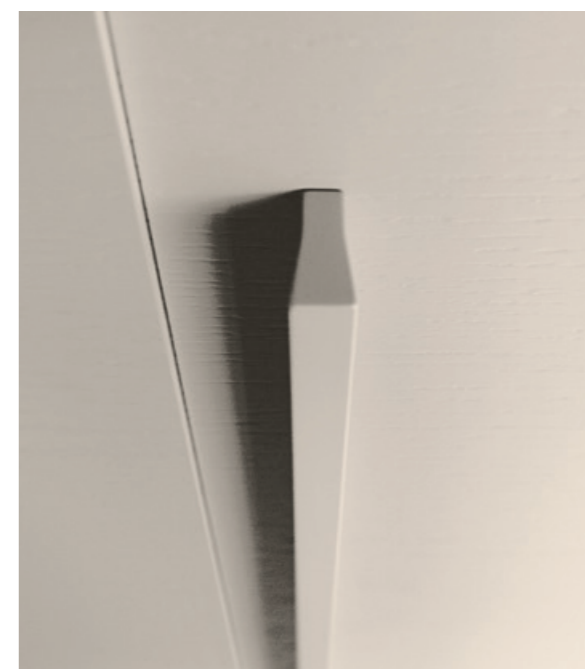


Tonalità luminose

Composizione A09

L'armadio con ante battenti Liscia si fonde perfettamente nell'atmosfera dello spazio notte, grazie all'effetto visivo chiaro e luminoso della finitura materico Frassinato. La maniglia Assisa High vi aggiunge un tocco di design e funzionalità in più.

Bright shades. The Liscia hinged-door wardrobe blends perfectly into the bedroom, thanks to the light, bright visual impact of the ash wood effect melamine finish. The Assisa High handle is not only practical but also adds a designer touch.



Materico frassinato bianco 10
Maniglia Assisa High opaco bianco 10



Natura contemporanea

Composizione N10

Un'architettura moderna, con pareti dall'effetto materico e grandi vetrate aperte sul giardino. Il tutto viene reso più caldo e intimo dai toni naturali del Rovere nodato caramello dei contenitori Tempo, che affiancano il comodo e accogliente letto.

*Contemporary nature.
Modern architecture featuring walls with a textured look and huge full-length windows that face the garden.
The Tempo storage units in natural shades of Caramel knotted oak located on both sides of the comfortable, inviting bed make the space even more cosy and intimate.*





Venature di originalità



L'essenzialità formale dei contenitori modulari Tempo, si veste con le nuances e le venature del Rovere nodato caramello, offrendo infinite possibilità di composizione e ambientazione.

Uniquely grainy. The Caramel knotted oak's nuances and grains bestow the Tempo modular storage units with a formal minimalism that's suitable for infinite arrangements and environments.

Rovere nodato caramello
Maniglia opaco Brown





Architettura d'interni

Composizione A10

Perfettamente integrato nello spazio circostante, l'armadio con ante scorrevoli Joker è dotato di profili verticali che diventano maniglie, permettendo una facile apertura e chiusura, nel segno di un piacevole minimalismo.

Interior design. Perfectly integrated into the surrounding space, the Joker wardrobe has sliding doors with vertical profiles that double as handles for easily opening and closing this delightfully minimalist piece.



Opaco creta
Maniglia opaco brown





Sentirsi a casa

Un ambiente domestico aperto alle nuove tendenze del design, senza rinunciare ad un piacevole senso di intimità e relax. Un progetto di vita che prende forma, inserendosi perfettamente nello spazio, grazie alla modularità della testiera del letto Blog ed alla versatilità dei contenitori Groove.

Feeling at home. A home that embraces the latest design trends without giving up an intimate, relaxed feel. A design for living that takes shape with the perfect insertion in the space of the blog bed with its modular headboard and the versatile groove storage units.

Versatilità totale

Composizione N11

Blog è un vero e proprio sistema che prevede numerose combinazioni dei pannelli imbottiti della testiera, per soddisfare ogni esigenza estetica e funzionale. Anche i contenitori Groove sono molto versatili: possono essere appoggiati a terra o appesi alla testiera, per completare la composizione prescelta.

Complete versatility. Blog with its padded headboard panels is a complete system that can be arranged in numerous ways to meet every aesthetic and practical need. Even the Groove storage units are the height of versatility. They can be placed on the floor or attached to the headboard to create the desired composition.





I contenitori Groove presentano una lavorazione con unione a 45° sui fianchi e sui frontali. I cassetti sono dotati di maniglie di metallo con presa a gola, per mantenere una perfetta essenzialità dell'insieme.

Stylish details. The Groove storage units display workmanship with the sides and front joined at 45°. The drawers are fitted with metal, groove grip handles to maintain an overall clean look.

Dettagli di stile



Opaco magnolia
Opaco gola visone
Ecovintage nube 42



Bellezza da vivere

Composizione N8

Raffinato e confortevole, il letto imbottito è abbinato ai tavolini Globe in tonalità laccate opache coordinate ed ai contenitori Charme, in pregiato Rovere termotrattato.

Living with beauty. Chic and comfortable, the upholstered bed combines with the Globe small tables in coordinated matte lacquer shades as well as with the Charme storage units in precious heat-treated oak.

Rovere termotrattato

Tavolini Globe:

Opaco grigio corda

Opaco ardesia





L'essenza del prestigio

Il Rovere termotrattato mette in evidenza le venature del legno, creando un gioco grafico sui contenitori Charme dal design pulito ed elegante, con lavorazioni a 45° del frontale e cassetti dotati di presa a gola laterale.

Distinguished wood. The Charme storage units' heat-treated oak accentuates the wood's grains. The graphic interplay adds to the clean, elegant design that includes 45° workmanship on the front and drawers with side groove grips.



Morbidezza di linee

Composizione N13

Piacevolmente arrotondati e realizzati con grande cura dei dettagli, i contenitori notte Flexo si distinguono per il piano superiore con spessore a vista e si inseriscono con versatilità in ogni situazione d'arredo.

Soft lines. Tastefully rounded and carefully crafted details, the Flexo bedroom storage units attract attention with their raised tops. They are also highly versatile, fitting in with a variety of decors.





Rovere argilla
Opaco laccato canapa
Ecopelle fango



Raffinato contrasto

I fianchi del contenitore Flexo, vestiti in Rovere Argilla, creano un elegante accostamento con il top laccato Canapa opaco. Una presa a gola laterale consente di aprire il frontale curvo, per accedere al vano interno.

Chic contrasts. The Flexo storage unit's sides are covered in Clay oak which matches elegantly with the matte Canapa lacquered top. With the side groove grip, the curved front panel can be easily opened to access the space inside.





Semplicemente elegante

Composizione A13

L'armadio Joker con ante battenti, nella luminosa tonalità laccato Canapa, è caratterizzato dal profilo verticale che sostituisce la maniglia, offrendo una comoda presa per l'apertura e creando piacevoli giochi di ombre.

Simply beautiful. The Joker wardrobe has hinged doors in a bright shade of Canapa lacquer. With its vertical profile, the traditional wardrobe handles are replaced with comfortable grips that provide easy access and cast lovely shadows.

Laccato opaco canapa





Ricerca l'essenziale

La casa come un laboratorio di nuove tendenze, nel quale interpretare uno stile di vita raffinato. Un concetto di prestigio interiore, senza inutili ostentazioni, nel quale ogni elemento d'arredo possiede una personalità ed un valore precisi. Come il letto Morfeo, con ring laccato e testiera imbottita, affiancato dai contenitori notte Fila e dall'armadio Soft.

Back to basics. The home as a laboratory for testing new trends for a sophisticated lifestyle. A certain status without being unnecessarily ostentatious in which every furnishing has a distinct personality and a value. This is the case with the morfeo bed with its lacquered outer frame and padded headboard flanked by the fila bedroom storage units and the soft wardrobe.

Abbinamenti sapienti

Composizione N3

Tonalità e materiali attentamente selezionati, caratterizzano un ambiente di alto profilo estetico. Il disegno elegante del letto Morfeo si armonizza con le linee essenziali del gruppo notte Fila e dell'armadio Soft, con ante battenti dotate di singole maniglie orizzontali a incasso.

Expertly matched. Carefully selected shades and materials are characteristics of an aesthetically pleasing environment. The Morfeo bed's elegant design complement the clean lines of the Fila bedroom suite and the Soft wardrobe with its hinged doors fitted with horizontal, recessed handles.



Contenere con eleganza

I contenitori notte Fila sono caratterizzati dalle maniglie in metallo laccato opaco, che impreziosiscono il bordo superiore dei frontali. Possono presentarsi in versione a terra oppure con piedini di altezza 10 cm.

Sophisticated storage. The Fila bedroom storage units are adorned with matte lacquered metal handles attached to the front panels' top edges. The units are available in versions that are flush with the floor or sit on 10 cm-high feet.



Opaco magnolia
Giroletto opaco magnolia
Ecopelle fango



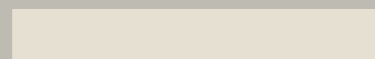
Luci ed ombre

Composizione A3

L'armadio Soft in tonalità Magnolia opaco, contribuisce a creare un ambiente luminoso ed accogliente, inserendosi con armonia nell'architettura d'interni. Le maniglie singole a incasso creano a loro volta un piacevole gioco di ombre.

Light and shadows. The Soft wardrobe in matte Magnolia helps create a bright, welcoming environment, a harmonious addition to the overall interior design. In turn, the single, recessed handles create enchanting shadows.

Opaco magnolia





Effetto glamour

Composizione N5

Il letto imbottito in tessuto viene affiancato dai contenitori Club sovrapponibili e dall'armadio Crystal con ante in vetro lucido, per dare vita a un ambiente notte ricco di emozioni e seduzioni.

Glamorous. The padded bed is flanked by Club stackable storage units and the Crystal wardrobe with polished glass doors. A seductive, exciting bedroom awaits.

Opaco creta
Opaco canapa
Opaco visone
 Top e zoccolo rovere grigio



Gioco cromatico

I contenitori sovrapponibili Club si prestano a creare abbinamenti fra colori e finiture differenti, in contrasto con la tinta del top e dello zoccolo, in modo da creare un effetto visivo di forte personalità.

Playing with colours. The Club stackable storage units are ideal for juxtaposing different colours and finishes. A contrast can be created with the top's and plinth's colour for a striking visual effect.





Vetro lucido corda
Profili opaco corda

Preziose superfici

Composizione A5

Il vetro delle ante scorrevoli dell'armadio Crystal, con i suoi lucidi riflessi, è reso ancora più prezioso dalla finitura laccata, in tinta con i profili metallici verticali che lo incorniciano e fungono da presa per l'apertura e la chiusura.

Precious surfaces. The Crystal wardrobe features glass sliding doors that reflect the light. An additional glamorous touch is the lacquered finish which matches the vertical metal profiles that frame the doors and serve as grips for opening and closing the wardrobe.



Memoria e attualità

Composizione N12

Ricordi preziosi, ispirazioni dalla natura e dalla tradizione, sensazioni senza tempo, incontrano le emozioni del design e della tecnologia del presente. Il letto Blog è uno spazio tutto da vivere, con sistema di illuminazione a Led integrato che crea una suggestiva atmosfera.

Then and now. Precious memories, inspirations from nature or the past and timeless sensations meet today's thrilling design and technological innovations. The Blog bed is a space for living with a LED lighting system that creates an evocative atmosphere.

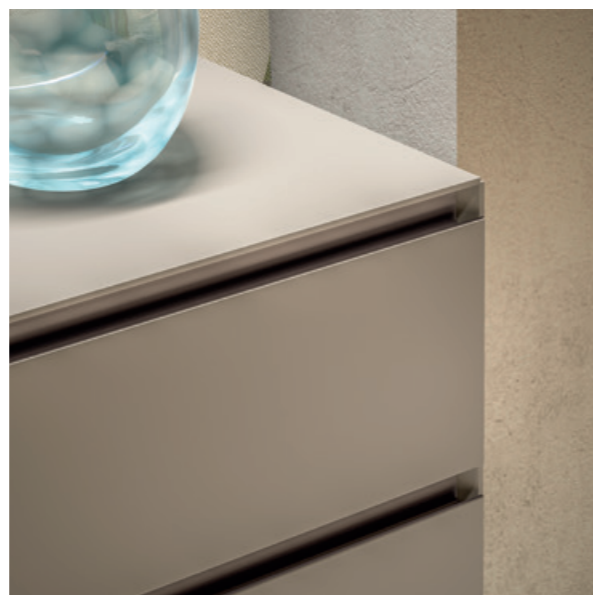




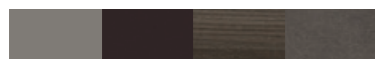
Molteplici soluzioni

La testiera del letto Blog può assumere diverse combinazioni, abbinando in vario modo i pannelli imbottiti, i contenitori notte e i vani a giorno che fungono da libreria e piano di servizio. I contenitori Groove a bordo letto si presentano con maniglie in tonalità a contrasto.

Multiple solutions. The Blog headboard can take different setups combining the padded panels in various ways. The storage units and the open units that serve as a library and service plan. Groove bedside units come with handles in contrasting tones.



Opaco visone
Opaco gole brown
Olmo scuro
Ecovintage nube 19





Tanti armadi, infinite funzioni

Accoglie, protegge, organizza, si apre su un mondo di abiti, oggetti e accessori per tutte le stagioni. L'armadio non è un banale contenitore, ma uno scrigno pieno di valori personali ed emozioni senza fine. Un sistema versatile e ricercato nei materiali e nelle soluzioni, da inserire armoniosamente nello spazio notte, scegliendo in una vasta gamma di tipologie, finiture, e modelli con anta battente, scorrevole, coplanare e con un'ampia modularità di dimensioni.

A world of wardrobes, endless functions. Collect, protect, organize, and enter into a world of clothes, accessories and items for all four seasons. The wardrobe isn't simple a storage unit, but a treasure chest full of personally precious items with a high sentimental value. This versatile, sophisticated system in terms of the materials available and multiple uses will gracefully fit in a bedroom. Select from a wide range of styles, finishes and sizes with doors that are hinged, sliding or coplanar.



Organizzare lo spazio

Composizione A18

Le ante battenti Joker hanno la maniglia a filo a tutta altezza e possono essere realizzate in varie finiture, con presa in tinta o contrasto rispetto alla superficie dell'anta. isponibili in versione battente o scorrevole.

Organizing space. The Joker wardrobe's hinged doors have a full-height flush handle, which can be made in a variety of finishes, including those that match or contrast with the doors. Available with hinged or sliding doors.

Opaco magnolia
Gole opaco visone



Interni intelligenti

Composizione A13

I vani interni dell'armadio possono essere attrezzati a piacere con una vasta gamma di accessori: vani a giorno, cassettiere, porta camicie e così via, per soddisfare qualsiasi esigenza funzionale e d'uso.

Smart interiors. The wardrobe's interior spaces can be fitted with a wide range of accessories: open units, drawers, shirt racks and so forth to meet every practical need.

Opaco canapa





Particolare protagonista

Composizione A19

La maniglia dell'anta Soft è realizzata con un'attenta lavorazione del pannello dell'anta. Si può scegliere fra due soluzioni, con risultati estetici diversi: coppie di ante con maniglia singola a destra, oppure con maniglia a destra e sinistra. Disponibile solo in versione anta battente.

Extraordinary detail. The door handle on the Soft wardrobe is made when the door panel is being meticulously crafted. Two options are available with different aesthetic results: a pair of doors with a single handle on the right or with a handle on the right and left. Only available in a hinged door model.

Opaco juta
Maniglia opaco creta



Maniglia singola



Maniglia doppia



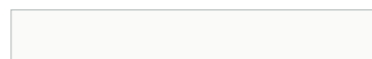
Ritmo compositivo

Composizione A20

Le maniglie singole sulle ante Soft creano un segno geometrico orizzontale, interrompendo piacevolmente la pulizia estetica dell'armadio, completamente in finitura Magnolia opaco.

Rhythmic composition. Soft's single door handles create a horizontal pattern which delightfully interrupts the wardrobe's clean aesthetics, completely in a matte Magnolia finish.

Opaco bianco 10



Il bello della funzionalità

Composizione A14

Anche un armadio di servizio in nicchia può avere una preziosa valenza estetica, con le ante battenti Crystal che creano preziosi riflessi in versione a specchio argento, oppure suggeriscono un'atmosfera rarefatta in quella opaca satinata. Il profilo metallico funge da maniglia, in tre diversi modelli che si distinguono per dimensioni e posizionamento: High, Central, Low.

Functional beauty. Even a wardrobe serving a specific niche function can have a significant aesthetic value. Crystal's hinged doors in silver mirrored glass create exquisite reflections while the satin matte version evokes a rarefied atmosphere. The metal profile serves as a handle in three models that vary according to size and positioning: High, Central, Low.



Specchio argento
Profili anta e maniglia Brill



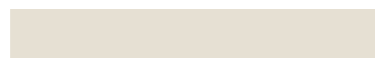
Classico rivisitato

Composizione A21

La tradizionale anta liscia, in versione battente o scorrevole, è personalizzabile con le maniglie Assisa o Crystal, che utilizzano il profilo come una comoda presa. Tre i modelli disponibili a seconda dell'altezza.

Updated classic. The classic plain door, whether hinged or sliding, can be customized with Assisa or Crystal handles that use the profile as a comfortable grip. Three models are available in varying heights.

Opaco magnolia



Maniglia Assisa



Maniglia Crystal

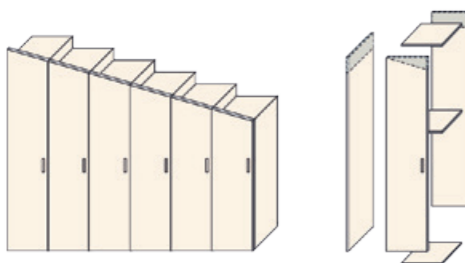
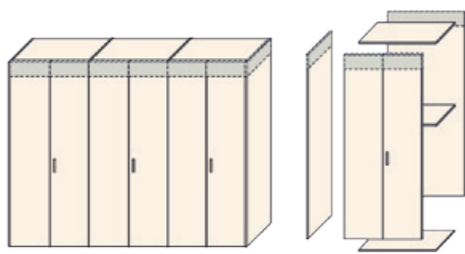
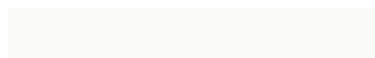


Soluzioni su misura

Gli armadi si possono inserire in qualsiasi spazio, anche il più difficile, grazie alla possibilità di realizzare molteplici soluzioni su misura. Scansi, abbassamenti, tamponamenti, adattamenti stanze di pianta irregolare o mansarde, sono solo alcune delle possibilità offerte.

Tailor-made solutions. Wardrobes can fit in any space, even the most challenging, thanks to the available customizing options. Adding cut-outs, reducing the wardrobe's height, utilizing filler panels and making needed adjustments for irregular-sized rooms or attics. These are just a few of the available options. atempel essinctem remporem.

Bianco 10 opaco





Scenario domestico

Composizione A10

L'armadio Joker, con le sue grandi ante scorrevoli, diventa un vero e proprio elemento d'architettura, simile a una quinta teatrale o allo sfondo di una scena di vita domestica.

Domestic bliss. The Joker wardrobe with its dramatic sliding doors is truly part of a home's architecture, a sort of theatrical setting or a backdrop for a scene from domestic life.

Opaco creta
Maniglia opaco brown





Calore materico

Composizione A22

Grande effetto scenico per le ante scorrevoli Middle, che giocano sull'inconfondibile calore del legno, nelle sue varianti tinte o laccate opache, abbinato all'eleganza dei colori laccati sia lucidi che opachi. Le fasce orizzontali scandiscono le superfici dei pannelli, invitando a sperimentare diversi abbinamenti.

Textured warmth. Middle's sliding doors steal the show with the indisputable warmth of wood in its various shades or matte lacquer finish. Dramatically juxtapose the wood with elegant coloured lacquers, both in gloss and matte. Horizontal bands run across the panels, encouraging experimentation with various combinations.

Opaco juta
Olmo medio



Lucido grigio corda
Opaco grigio corda

L'armadio Middle

Composizione A07

Le ante scorrevoli Middle possono essere realizzate con la stessa tonalità in versione lucida e opaca, per creare un effetto di armonia e di differenziazione cromatica allo stesso tempo.

Contrast, tone-on-tone. Middle's sliding doors can be manufactured in gloss and matt versions of the same shade in order to create a balanced yet differentiated effect.





Vetro lucido canapa
Profilo opaco canapa

Stile scorrevole

Composizione A23

Nella versione scorrevole, le ante Crystal scivolano silenziosamente una sull'altra, distinguendosi per la raffinata finitura lucida. La maniglia, in questo caso, è realizzata con un profilo metallico a tutta altezza che contribuisce a caratterizzare visivamente l'intero guardaroba.

Sliding style. In the sliding-door version of the Crystal wardrobe, the doors move smoothly and silently over each other and dazzle with their classy gloss finish. In this case, the handle is a full-height metal profile that plays a key role in visually defining the entire wardrobe.

Essenzialità assoluta

Composizione A16

L'armadio Sirio è contraddistinto da linee essenziali e pulite, adatte a inserirsi in ogni contesto architettonico d'interni. Sulla superficie delle ante scorrevoli, le maniglie orizzontali a incasso aggiungono un piacevole elemento visivo e funzionale.

Absolute Essentiality. The Sirio wardrobe is characterized by essential, clean lines, suitable to fit into any architectural interior. On the surface of the sliding doors, horizontal recessed handles add a nice visual and functional element.



Opaco grigio corda





Effetto specchio

Composizione A24

In questa composizione, l'armadio scorrevole Origami si presenta con ante in doppia finitura verticale: opaco Canapa e specchio Dark, con riflessi che rendono l'ambiente suggestivo e interessante.

Mirror effect. In this composition, the Origami sliding door wardrobe comes with doors in two finishes laid out vertically. Matte Canapa and Dark mirror reflect, creating an attractive, evocative environment.

Opaco visione
Specchio Dark



Slancio verticale

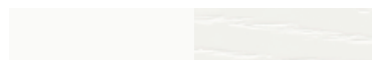
Composizione A15

L'armadio Origami alterna diverse dimensioni e finiture in una successione verticale, ritmata dai profili a tutta altezza. La composizione è realizzata con pannelli smontabili per un facile trasporto. Le ante sono disponibili in versione scorrevole o complanare.

Looking up. The Origami wardrobe alternates different sizes and finishes in a vertical series, measured by the full-height profile. The composition is built with panels which can be dismantled for easy transport. The doors are available in sliding or coplanar versions.

Opaco bianco 10

Frassinato materico bianco 10



Scorrevole



Complanare



Classe in evidenza

Composizione A17

Le ante Class sono realizzate con una fascia orizzontale nella quale si inserisce la maniglia a presa verticale, creando un gioco di raffinate geometrie e di abbinamenti cromatici, in contrasto o tono su tono. La complanarità dell'apertura aggiunge un elemento di prestigio ulteriore.

Truly classy. The Class doors are built with a horizontal band that includes vertical, recessed handles. This creates a stylish geometric pattern that can be further played with using contrasting or tone-on-tone colours. The coplanar doors add a luxurious touch.

Opaco grigio corda
Rovere argilla



Protagonista dello spazio

L'armadio con apertura complanare Class è un elemento capace di infondere una forte personalità all'intero ambiente. La fascia centrale, con maniglia a presa, si presta a dare vita a molteplici abbinamenti di colore, con effetti estetici sempre diversi.

Decor diva. The Class wardrobe with coplanar opening gives a strong personality to the entire space.

The central band with a grip handle lends itself to creating a wealth of colour combinations for different aesthetic effects.



Modularità flessibile

Altezze dei moduli

H 2876 *
H 2556
H 2396



Larghezze dei moduli

• 425 • 475 • 575 • 875 • 975 • 1175 • 1325 • 1475 •

Tipologie di apertura

Ante battenti per moduli da: L 425 - 475 - 575 - 875 - 975 - 1175

Ante scorrevoli per moduli da: L 875 - 975 - 1175 - 1325 - 1475

Ante complanari per moduli: L 1175 - 1325 - 1475

* L'altezza H 2876 è disponibile solo per alcune tipologie e larghezze di ante.

A seconda della tipologia di ante, gli armadi offrono un'ampia modularità che permette la massima flessibilità di composizione, anche con elementi terminali, elementi ad angolo e angolo spogliatoio. Gli interni in finitura Tramato Lino, si possono personalizzare con cassettiere e cassettoni sovrapponibili, con frontale in finitura "legno", tubi appendiabiti, telai estraibili, servetti, portacamicie e portapantaloni in finitura laccato bianco10.

Flexible modules. Depending on the type of door, the wardrobes offer a wide range of modular options. The composition is highly adaptable through the use of end and corner elements and the creation of dressing areas. The wardrobes' interiors, finished with a linen fabric effect, can be customized. Options include drawers and stackable units with fronts in a wood-style finish, clothes hanger rods, pull out racks and rails, garment lifts and shirt and trouser hangers finished in Bianco 10 lacquer.



La cassettera a terra, in finitura Tramato Lino come l'interno dell'armadio, è dotata di due cassetti ed è disponibile nelle larghezze 575 - 875 - 975 - 1175 mm.

Interior fittings. The chest of drawers, finished with the same linen fabric effect finish like the wardrobe's interior, is provided with two drawers and available in the following widths: 575, 875, 975, 1175mm.

Attrezzature interne

Interno armadio tramato lino
Tubi appendiabiti bianchi



Illuminazione integrata



Ogni vano può essere attrezzato a seconda delle esigenze, suddividendo gli spazi e inserendo un sistema di illuminazione a Led, con accensione attivata da un sensore di movimento, per il massimo risparmio energetico.

Built-in lighting. Every component can be accessorized according to needs, dividing the space. A LED lighting system can be installed which is turned on with motion sensors in order to save energy.

Contenere con stile



L'elemento portamaglioni è qui sovrapposto alla cassetteria sospesa a due cassetti, in finitura tramato lino come l'interno dell'armadio.

Stylish storage. The sweater storage unit here is placed on top of the suspended two-drawer unit finished with the same linen fabric effect finish like the wardrobe's interior.

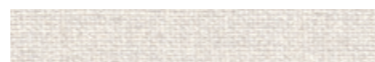
Interno armadio tramato lino
Tubi appendiabiti bianchi



Ordine ed eleganza

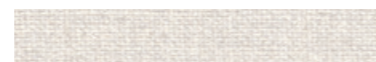
Le attrezzature interne permettono di tenere tutto in ordine, senza rinunciare al piacere estetico, in ogni dettaglio: dai tubi appendiabiti laccati bianchi, all'interno dei cassetti in finitura Tramato Juta, allo zoccolo ed al binario interno in alluminio.

Tidy and tasteful. The internal fittings allow you to keep everything well organized without sacrificing aesthetics, from Bianco lacquered clothes hanger rods to the jute effect finish inside the drawers and the aluminium plinth and internal rail.



Interno armadio tramato lino
Tubi appendiabiti bianchi





Interno armadio tramato lino
Tubi appendiabiti bianchi



I telai a estrazione permettono di riporre biancheria, cravatte, maglioni o pantaloni, tenendoli a portata di mano ogni volta che servono, con un semplice gesto. Sono disponibili con larghezza 575 - 875 - 975 - 1175 mm.

Pull out fittings. Pull out storage systems allow you to organize undergarments, ties, sweaters and trousers, keeping them within reach for when needed. The fittings are available in the following widths: 575, 875, 975 and 1175mm.



Letti

Un unico sistema per creare molteplici combinazioni, con testiera componibile dotata di pannelli imbottiti ed elementi a giorno, ring di diverse altezze e illuminazione led opzionale sulla testiera. In basso il letto Morfeo con testiera imbottita.

Blog bed system. A single system with multiple combinations: a modular headboard made up of padded panels and open units, frames of varying heights and optional led lighting on the headboard.

Letto Blog N2



Letto Blog N30



Letto Blog N11



Letto Blog N31



Letto Blog N12



Letto Morfeo N1



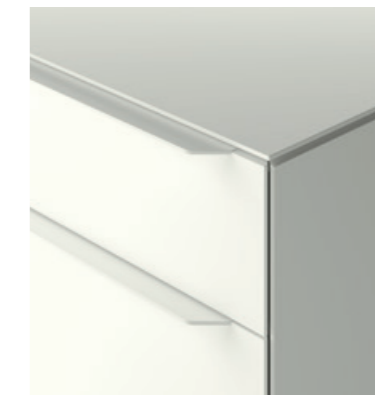
Contenitori Notte



FILA

Contenitori con lavorazione a 45° tra scocca e frontali, con maniglia in metallo laccata.

Contenitori 1 cassetto L 450/600/900 H 290 P 450
 Contenitori 2 cassetti L 450/600/900 H 370/450 P 450
 disponibili come pensili oppure con piedino a terra H 28 oppure H 105 mm
 Contenitori 3 cassetti L 450/1200/1500 H 535/700/780 P 450/537
 Contenitori 5 cassetti L 450/600/750 H 1112 P 450
 disponibili con piedino a terra H 28 mm



Storage units with 45° joints between the shell and front panels, lacquered metal handles.

*Storage units 1 drawer W 450/600/900 H 290 D 450
 Storage units 2 drawers W 450/600/900 H 370/450 D 450
 available as wall units or floor units with feet H 28 or H 105 mm
 Storage units 3 drawers W 450/1200/1500 H 535/700/780 D 450/537
 Storage units 5 drawers W 450/600/750 H 1112 D 450
 available with feet H 28 mm*



GROOVE

Contenitori con lavorazione a 45° tra scocca e frontali, con gola in metallo laccata.

Contenitori 1 cassetto L 450/600/900 H 210/290 P 450
 Contenitori 2 cassetti L 450/600/900 H 370/450 P 450
 disponibili come pensili oppure con piedino a terra H 28 oppure H 105 mm
 Contenitori 3 cassetti L 450/1200/1500 H 535/700/780 P 450/537
 Contenitori 5 cassetti L 450/600/750 H 1112 P 450
 disponibili con piedino a terra H 28 mm



Storage units with 45° joints between the shell and front panels with groove grips in lacquered metal.

*Storage units 1 drawer W 450/600/900 H 210/290 D 450
 Storage units 2 drawers W 450/600/900 H 370/450 D 450
 available as wall units or floor units with feet H 28 or H 105 mm
 Storage units 3 drawers W 450/1200/1500 H 535/700/780 D 450/537
 Storage units 5 drawers W 450/600/750 H 1112 D 450
 available with feet H 28 mm*

Contenitori Notte



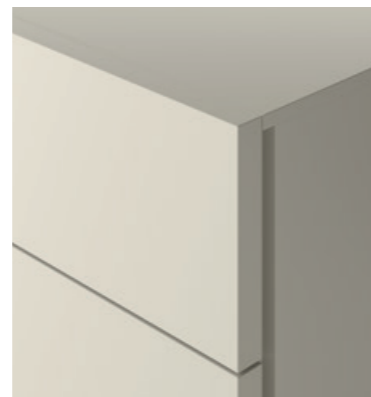
FLEVO

Contenitori realizzati in multistrato curvato, incavo laterale per permettere l'apertura.

Contenitore 2 cassetti L 580 H 413 P 469
 Contenitore 3 cassetti L 1298 H 713 P 556
 Contenitore 5 cassetti L 580 H 1113 P 469

Storage units made of curved plywood, drawers open via side groove grips.

*Storage unit 2 drawers W 580 H 413 D 469
 Storage unit 3 drawers W 1298 H 713 D 556
 Storage unit 5 drawers W 580 H 1113 D 469*



PASS

Contenitori componibili con frontali spessore 35 mm, apertura tramite incavo laterale.

Contenitori 1 cassetto L 450/600/750/900/1200/1500 H 263 P 473/569
 Contenitori 2 cassetti L 450/600/750 H 343/423 P 473/569
 Contenitori 3 cassetti L 450/600/750/1200 H 503/663/743 P 473/569
 Contenitori 6 cassetti 3+3 L 1500 H 663/743 P 569
 Contenitori 6 cassetti L 450/600 H 1230 P 473
 disponibili come pensili oppure con piedino a terra H 28 mm

Modular storage units with 35 mm thick front panels, drawers open via side groove grips.

*Storage units 1 drawer W 450/600/750/900/1200/1500 H 263 D 473/569
 Storage units 2 drawers W 450/600/750 H 343/423 D 473/569
 Storage units 3 drawers W 450/600/750/1200 H 503/663/743 D 473/569
 Storage units 6 drawers 3+3 W 1500 H 663/743 D 569
 Storage units 6 drawers W 450/600 H 1230 D 473
 available as wall units or floor units with feet H 28*

Contenitori Notte



TEMPO

Contenitori componibili con apertura mediante maniglia o push-pull.

Contenitori 1 cassetto L 450/600/750/900/1200/1500 H 283 P 452/548
 Contenitori 2 cassetti L 450/600/750 H 363/443 P 452/548
 Contenitori 3 cassetti L 450/600/750/1200 H 523/683/763 P 452/548
 Contenitori 6 cassetti 3+3 L 1500 H 683/763 P 548
 Contenitori 6 cassetti L 450/600 H 1243 P 452 con piedino a terra H 28 mm

Modular storage units with handle or push-pull drawer openings.

*Storage units 1 drawer W 450/600/750/900/1200/1500 H 283 D 452/548
 Storage units 2 drawers W 450/600/750 H 363/443 D 452/548
 Storage units 3 drawers W 450/600/750/1200 H 523/683/763 D 452/548
 Storage units 6 drawers 3+3 W 1500 H 683/763 D 548
 Storage units 6 drawers W 450/600 H 1243 D 452
 available with feet H 28 mm*



CHARME

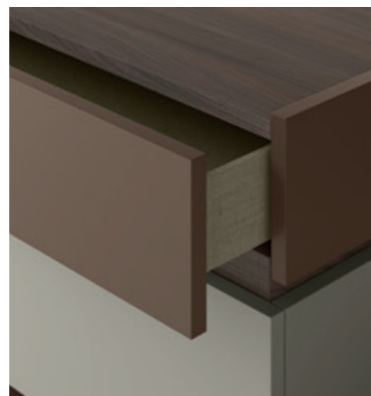
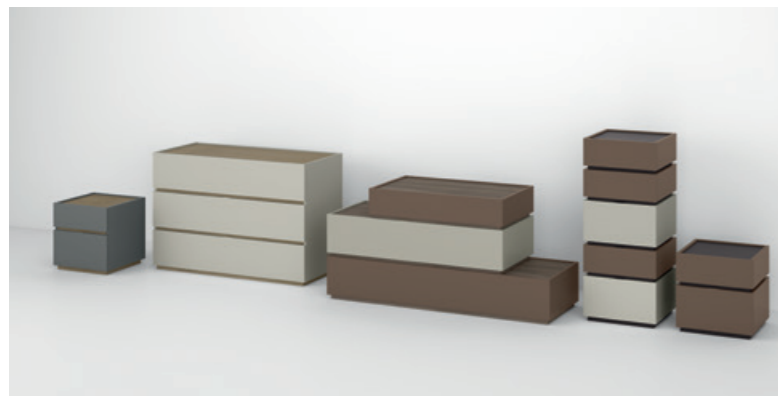
Contenitori con lavorazione a 45° tra scocca e frontali, apertura tramite incavo laterale.

Contenitori 2 cassetti L 450/600 H 450 P 450
 Contenitori 3 cassetti L 450/1200/1500 H 535/700/780 P 450/537
 Contenitori 5 cassetti L 450/600 H 1112 P 450

Storage units with 45° joints between the shell and front panels, drawers open via side groove grips.

*Storage units 2 drawers W 450/600 H 450 D 450
 Storage units 3 drawers W 450/1200/1500 H 535/700/780 D 450/537
 Storage units 5 drawers W 450/600 H 1112 D 450*

Contenitori Notte



CLUB

Contenitori con struttura unica o componibile, apertura mediante placca minimal o maniglia Club.

Contenitori 1 cassetto L 450/537/600/900/1200/1500/1800/2400
H 200/280 P 450/537

Contenitori 2 cassetto L 450/537/600/900 H 390/470 P 450/537

Contenitori 3 cassetti L 900/1200 H 735 P 537

Contenitori 5 cassetti L 450/537/600/900 H 1190 P 450

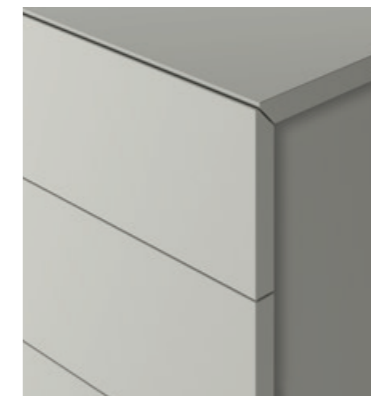
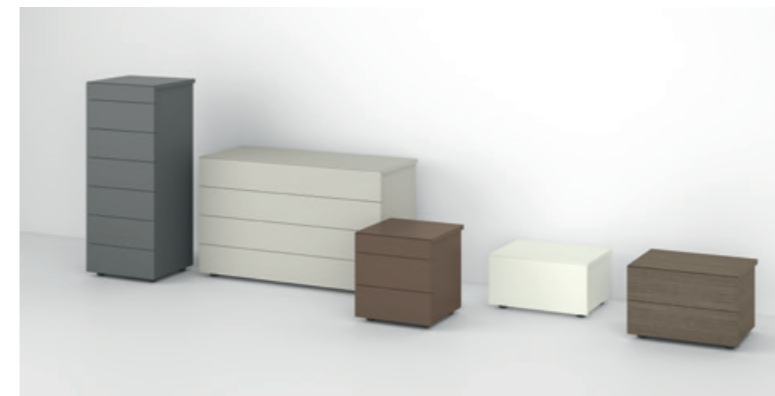
Storage units in a single piece or modular, drawers open via minimal plates or Club handles.

*Storage units 1 drawer W 450/537/600/900/1200/1500/1800/2400
H 200/280 D 450/537*

Storage units 2 drawers W 450/537/600/900 H 390/470 D 450/537

Storage units 3 drawers W 900/1200 H 735 D 537

Storage units 5 drawers W 450/537/600/900 H 1190 D 450



DOLCEVITA

Contenitori con lavorazione a 45° tra frontale e top.

Contenitori 1 cassetto L 597 H 308 P 454
Contenitori 2 cassetti L 597 H 386 P 454
Contenitori 3 cassetti L 465 H 492 P 454
Contenitori 4 cassetti L 1279 H 748 P 518
Contenitori 5 cassetti L 766 H 1230 P 518
Contenitori 6 cassetti L 515 H 1216 P 454
Contenitori 6 cassetti L 1558 H 748 P 518
Con piedino a terra H 28 mm

Storage units with 45° joints between the front panel and top.

*Storage units 1 drawer W 597 H 308 D 454
Storage units 2 drawers W 597 H 386 D 454
Storage units 3 drawers W 465 H 492 D 454
Storage units 4 drawers W 1279 H 748 D 518
Storage units 5 drawers W 766 H 1230 D 518
Storage unit 6 drawers W 515 H 1216 D 454
Storage unit 6 drawers W 1558 H 748 D 518
available with feet H 28 mm*



TRATTO

Contenitori con lavorazione a 45° tra scocca e frontali.

Contenitori 2 cassetti L 450/600 H 365/445 P 450
Contenitori 3 cassetti L 450 H 535 D 450
Contenitori 3 cassetti L 1380/1530 H 695/775 P 537
Contenitori 5 cassetti L 450/600/750 H 1107 P 450
Con piedino a terra H 28 mm

Storage units with 45° joints between the shell and front panels.

*Storage units 2 drawers W 450/600 H 365/445 D 450
Storage units 3 drawers W 450 H 535 D 450
Storage units 3 drawers W 1380/1530 H 695/775 D 537
Storage units 5 drawers W 450/600/750 H 1107 D 450
available with feet H 28 mm*